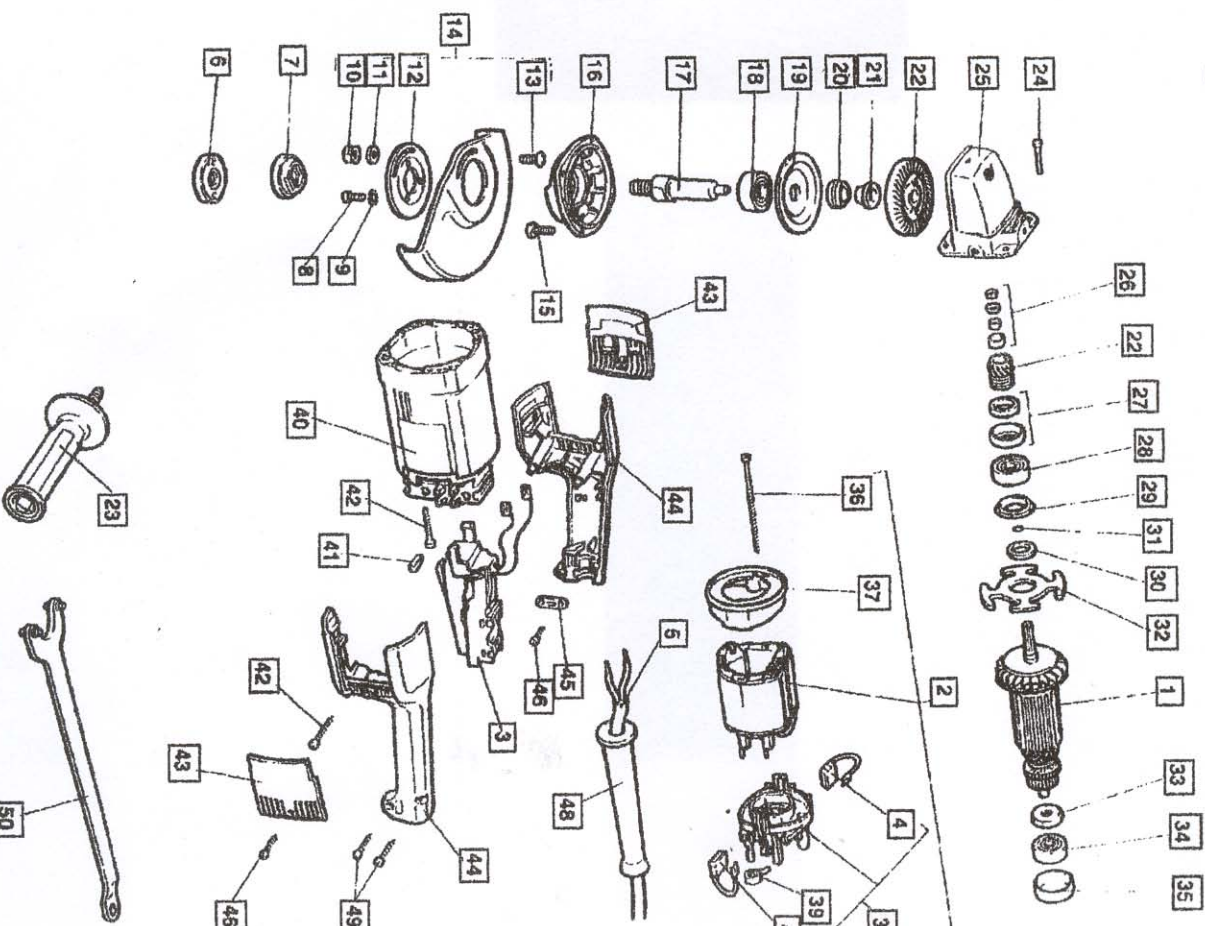


STIHL

Disqueuse SM230E NG



alle parts op plannummer per apparaat

5

SM 230 E

plan	Item code	Item (descr. french)	Item (descr. dutch)
000	640620	COUDE CAPOT DDC.125+230	UITGANG STOFK.DDC.125+230
001	640100	INDUIT SM.230	ANKER SM.230
001	640880	INDUIT N.M. SM.230	ANKER N.M. SM.230
002	640110	STATOR SM.230	STATOR SM.230
002	640890	STATOR N.M. SM.230	STATOR N.M. SM.230
003	640600	INTERR.ELECTRON.AM SM.230	SCHAKEL.ELEKTR. OM SM.230
003	640900	INTERR.ELECTR.N.M. SM.230	SCHAKEL.ELEKTR.NM. SM.230
004	640910	SET DE CHARBONS SM.230	SET KOOLBORSTELS SM.230
005	640920	CABLE SM.230	KABEL SM.230
006	640150	FLASQUE EXTERIEUR SM.230	FLENS BUITENKANT SM.230
006	640850	FLASQUE EXTER.N.M. SM.230	FLENS BUITENK.N.M. SM.230
007	640160	FLASQUE INTERIEUR SM.230	FLENS BINNENKANT SM.230
007	640860	FLASQUE INTER. N.M.SM.230	FLENS BINNENK. N.M.SM.230
008	640170	VIS M.5 X 16 SM.230	SCHROEF M.5 X 16 SM.230
009	640180	ROND. FERMETURE SM.230	SLUITRING SM.230
010	640190	ECROU SM.230	MOER SM.230
011	640200	ROND. FERMETURE SM.230	SLUITRING SM.230
012	640210	FLASQUE REGLAGE SM.230	REGELFLENS SM.230
013	640220	VIS DE REGLAGE SM.230	REGELSCHROEF SM.230
014	640230	COIFFE PROTECTION SM.230	BESCHERMKAP SM.230
015	640240	VIS M.6 X 18 SM.230	SCHROEF M.6 X 18 SM.230
016	640250	COUV. D'ENGRENAGE SM.230	DEKSEL TANDWIELK. SM.230
017	640260	AXE DE DISQUE A.M. SM.230	AS DIA.SCHIJF O.M. SM.230
017	640810	AXE DE DISQUE N.M. SM.230	AS DIA.SCHIJF N.M. SM.230
018	640270	ROULEMENT D'AXE SM.230	KOGELLAGER AS SM.230
019	640280	FLASQUE D'ENGREN. SM.230	FLENS TANDWIEL SM.230
020	640290	JOINT-V FERMETURE SM.230	AFSLUITRING SM.230
021	640300	ENTRETOISE ECARTEM.SM.230	AFSTANDSHOUDER SM.230
022	640310	ROUE DENTEE+PIGNON SM.230	TAND- + DRIJFWIEL SM.230
023	640320	POIGNEE AMOVIBLE SM.230	ZIJHANDGREEP SM.230
024	640330	VIS M.12 1 1/4" SM.230	SCHROEF M.12 1 1/4"SM.230
025	640340	CARTER D'ENGRENAGE SM.230	TANDWIELKAST SM.230
026	640350	BAGUE RESSORT SM.230	RINGVEER SM.230
027	640360	JOINT D'ETANCHEITE SM.230	AFDICHTRING SM.230
028	640370	ROULEMENT SM.230	KOGELLAGER SM.230
029	640380	JOINT D'ETANCHEITE SM.230	AFDICHTRING SM.230
030	640390	BAGUE D'ECARTEUR SM.230	AFSTANDSHOUDER SM.230
031	640400	ROND. FERMETURE SM.230	AFSLUITRING SM.230
032	640410	FLASQUE ROTOR SM.230	FLENS MOTOR SM.230
033	640420	ECARTEUR SM.230	AFSTANDSHOUDER SM.230
034	640430	ROULEMENT ROTOR SM.230	KOGELLAGER ROTOR SM.230
035	640440	ENTRETOISE SM.230	MOF SM.230
036	640450	VIS D'ASSEMBLAGE SM.230	VERZAMEL. SCHROEF SM.230
037	640460	ASSEMBLEUR SM.230	SCHOT SM.230

plan	Item code	Item (descr. french)	Item (descr. dutch)
037	640930	ASSEMBLEUR N.M. SM.230	SCHOT N.M. SM.230
038	640470	PORTE CHARBONS SM.230	KOOLBORSTELHOUDER SM.230
038	640940	PORTE CHARBONS NM. SM.230	KOOLBORSTELHOUD.NM.SM.230
039	640480	RESSORT AM COURT SM.230	VEER O.M. KORT SM.230
039	640950	RESSORT N.M. LONG SM.230	VEER N.M. LANG SM.230
040	640490	CARTER MOTEUR SPIT SM.230	MOTORHUIS ORANJE SM.230
040	640960	CARTER MOTEUR N.M. SM.230	MOTORHUIS ORAN.NM. SM.230
041	640500	AMORTISSEUR SM.230	SCHOKDEMPEUR SM.230
042	639630	VIS SM.230+125+E	VIJS SM.230+125+E
043	640520	COUVERCLE CHARBONS SM.230	DEKSEL KOOLBORSTEL SM.230
044	640970	POIGNEE ARRIERE NM SM.230	HANDVAT ACHTER NM. SM.230
045	640540	BLOCAGE DE CABLE SM.230	KABELKLEM SM.230
046	639640	VIS SM.230+125+E	VIJS SM.230+125+E
048	640570	PASSE-FIL SM.230	KABELBESCHERMER SM.230
049	640580	VIS POIGNEE SM.125+230	SCHROEF HANDVAT SM125+230
050	640590	CLE DE SERRAGE SM.230	STEEKSLEUTEL SM.230
K003	640610	SET VIS REGL.DDC.125-230	REGELVIJS KAP DDC.125-230